

**УПРАВЛЕНИЕ ОБРАЗОВАНИЯ АДМИНИСТРАЦИИ КАМЕНСКОГО
РАЙОНА ПЕНЗЕНСКОЙ ОБЛАСТИ**

**Муниципальное общеобразовательное учреждение
средняя общеобразовательная школа № 8 г.Каменки Пензенской области**

СОГЛАСОВАНО
ЧОП «ЛЕГИОНЕР»
А.Н.Лапшин
01.11.2022

УТВЕРЖДАЮ
Директор МОУ СОШ №8
А.Н.Рябов
01.11.2022

**ПЛАН ПЕРИОДИЧЕСКОЙ ПРОВЕРКИ ЗДАНИЯ И ТЕРРИТОРИИ
Муниципального общеобразовательного учреждения
средняя общеобразовательная школа №8 г.Каменки**

1. Общие сведения об образовательной организации

Адрес объекта: 442240, Российская Федерация Пензенская область г.Каменка
ул.Ворошилова 18А

Категория опасности объекта: 2-я категория.

Состав зданий (сооружений) объекта:

- учебный корпус – 3 (три) этажа;
- территория МОУ СОШ №8

Режим работы объекта – 12-часовой режим, с 8:00 до 12000. Выходные дни:
воскресенье, нерабочие и праздничные дни.

2. План обхода территории

Общая площадь прилегающей территории – 16 866 кв. м.

Общая протяженность периметра территории – 710 м.

Высота ограждений – 1,5 м. Общая протяженность ограждения – 710 м.

Вход для персонала, обучающихся и посетителей – 1 центральный (восточная сторона здания учебного корпуса).

Порядок обхода

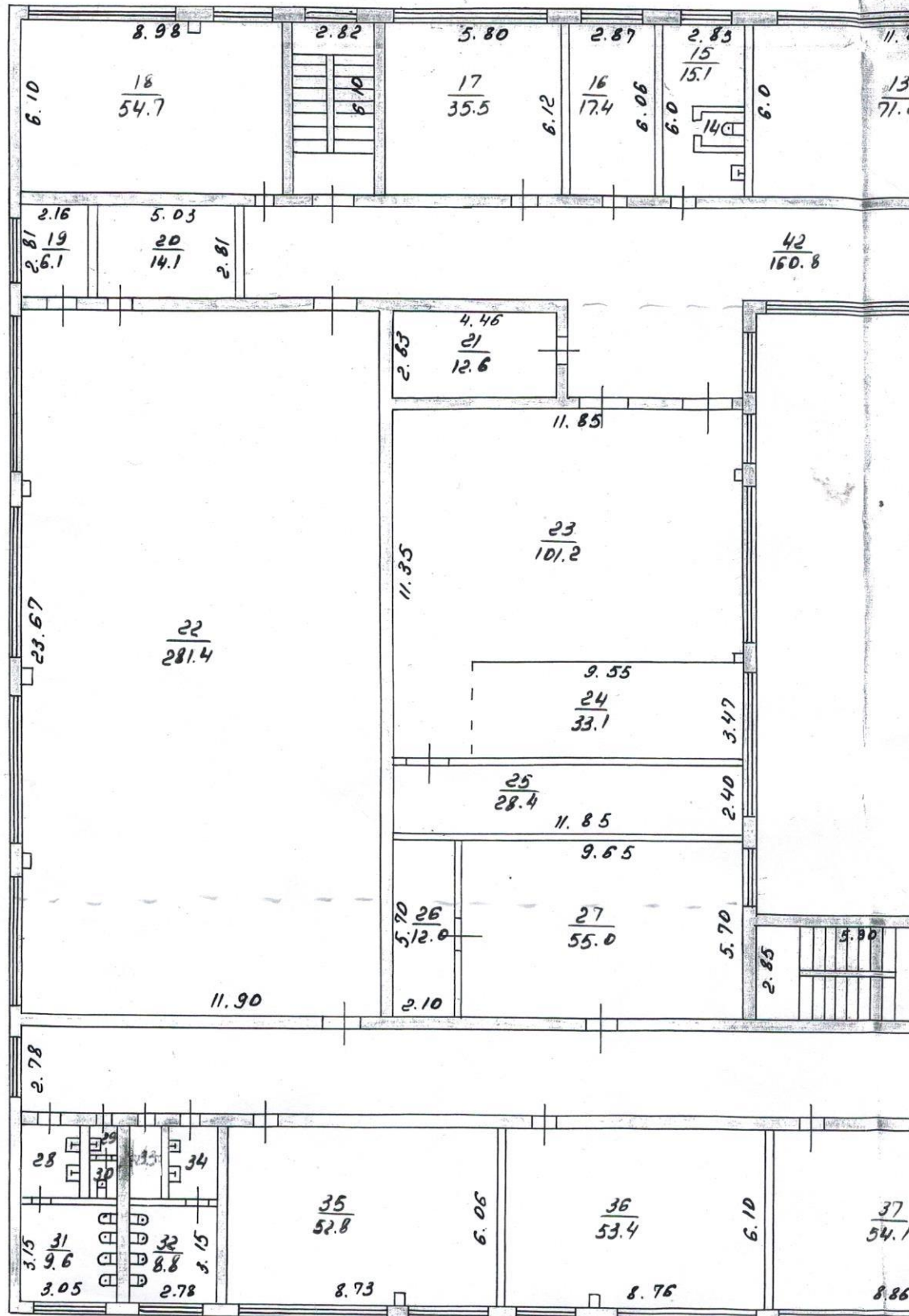
Время дня	Период	Алгоритм
ОБХОД В РАБОЧИЕ (УЧЕБНЫЕ) ДНИ		
Перед началом занятий	С 6:00 до 7:00. Время начала и окончания обхода охранник определяет самостоятельно	До начала обхода вход на территорию закрывается (в дневное время, в ночное время вход должен быть постоянно закрыт).
По окончании учебных занятий	С 16:00 до 17:00. Время начала и окончания обхода охранник определяет самостоятельно	Вначале охранник совершает внешний обход территории (выход из центральных ворот). Он обходит ее по периметру (по возможности). Во время обхода охранник внимательно осматривает территорию
По окончании вечерних занятий, факультативов, кружков, секций	С 20:00 до 21:00. Время начала и окончания обхода охранник определяет самостоятельно	на наличие подозрительных предметов, повреждений ограждения. Особое внимание при осмотре охранник обращает на системы подземных коммуникаций и стоянки автотранспорта. Затем охранник возвращается (через центральные ворота) и осматривает внутреннюю часть территории.
Ночное время	С 22:00 до 6:00. Интервал – не более 3 часов. Время начала и окончания обхода охранник определяет самостоятельно	<p>Осмотр внутренней части территории охранник совершает по утвержденному маршруту следования (см. картинку). Во время осмотра особое внимание уделяют уязвимым местам и критическим элементам территории образовательной организации. Также внимательно осматриваются клумбы, газон по периметру ограждения, ворота для въезда на хозяйственную часть территории, площадку для размещения контейнеров ТКО.</p> <p>До следующего обхода охранник наблюдает за территорией образовательной организации с помощью технических средств охраны.</p> <p>О результатах обхода охранник делает запись в журнале учета обхода.</p>
ОБХОД В ВЫХОДНЫЕ, ПРАЗДНИЧНЫЕ И КАНИКУЛЯРНЫЕ ДНИ		
Дневное время	С 6:00 до 22:00. Интервал – не более 2 часов. Время начала	Охранник совершает только внутренний обход территории.

Время дня	Период	Алгоритм
	и окончания обхода охранник определяет самостоятельно	В процессе обхода охранник осматривает всю территорию и здания (сооружения), находящиеся под его охраной. Охранник
Ночное время	С 22:00 до 6:00. Интервал – не более 3 часов. Время начала и окончания обхода охранник определяет самостоятельно	<p>следует по утвержденному маршруту и последовательности обхода.</p> <p>При проведении обхода доступ в здания закрывается. Продолжительность разового обхода не должна превышать 20 минут.</p> <p>В период между обходами охранник контролирует и наблюдает за состоянием объекта с помощью технических средств охраны.</p> <p>О результатах обхода охранник делает запись в журнале учета обхода.</p>

Охранник:

1. В случае обнаружения подозрительных предметов: бесхозных (забытых) вещей, посторонних предметов – не трогая их, немедленно сообщает представителю администрации образовательной организации и далее действует по его указанию. Не предпринимает самостоятельно никаких действий с взрывными устройствами или предметами, похожими на взрывное устройство. По возможности обеспечивает охрану подозрительного предмета, обеспечив безопасность, находясь по возможности, за предметами, обеспечивающими защиту (угол здания или коридора).
2. Обо всех случаях стоянки бесхозного транспорта сообщает в правоохранительные органы.
3. При появлении на территории и нахождении длительное время посторонних лиц, усиливает пропускной режим и сообщает представителю администрации образовательной организации и далее действует по его указанию.
4. В случаях обнаружения признаков подготовки или проведения возможных террористических актов, обо всех чрезвычайных происшествиях немедленно докладывает дежурному администратору и далее действует по инструкции.

Маршрут обхода территории



3. План обхода зданий

Общая площадь зданий:

- учебный корпус – 5678,8 кв. м;

Подвальные помещения – 1 (один): в учебном корпусе

Порядок обхода зданий

Время дня	Период	Алгоритм
ОБХОД В РАБОЧИЕ (УЧЕБНЫЕ) ДНИ		
Перед началом занятий	С 6:45 до 7:30. Время начала и окончания обхода охранник определяет самостоятельно	До начала обхода вход в здание закрывается (в дневное время; в ночное время вход должен быть постоянно закрыт).
По окончании учебных занятий	С 17:00 до 18:00. Время начала и окончания обхода охранник определяет самостоятельно	В процессе обхода охранник соблюдает утвержденный маршрут следования (см. картинки). Особое внимание уделяется актовым, лекционным и спортивным залам, санитарным комнатам. Охранник осматривает целостность окон, состояние дверей основных и запасных выходов. Проводится проверка закрытия на ключ чердаков и подвалов (при наличии). О результатах обхода охранник делает запись в журнале учета обхода
По окончании вечерних занятий, факультативов, кружков, секций	С 21:00 до 22:00. Время начала и окончания обхода охранник определяет самостоятельно	
Ночное время	С 22:00 до 6:00. Интервал – не более 2 часов. Время начала и окончания обхода охранник определяет самостоятельно	
ОБХОД В ВЫХОДНЫЕ, ПРАЗДНИЧНЫЕ И КАНИКУЛЯРНЫЕ ДНИ		
Дневное время	С 6:00 до 22:00. Интервал – не более 2 часов. Время начала и окончания обхода охранник определяет самостоятельно	В процессе обхода охранник соблюдает утвержденный маршрут следования (см. картинки). Особое внимание уделяется актовым, лекционным и спортивным залам, санитарным комнатам. Охранник осматривает целостность окон, состояние дверей основных и запасных выходов. Проводится проверка закрытия на ключ чердаков и подвалов (при наличии). О результатах обхода охранник делает запись в журнале учета обхода
Ночное время	С 22:00 до 6:00. Интервал – не более 3 часов. Время начала и окончания обхода охранник определяет самостоятельно	

Время дня	Период	Алгоритм
		<p>Охранник в случаях обнаружения признаков подготовки или проведения возможных террористических актов, обо всех чрезвычайных происшествиях немедленно докладывает руководителю образовательной организации, в правоохранительные органы, дежурные службы. При угрозе теракта организует эвакуацию сотрудников, обучающихся и посетителей из зданий образовательной организации, минуя опасную зону, в безопасное место.</p>